



CATALOGO

CAVALLOTTI

WWW.DUEEMMESIDOL.IT

Cavallotti tondi per fissaggio tubi p. **5**

Cavallotti Tondi secondo DIN 3017 p. **8**

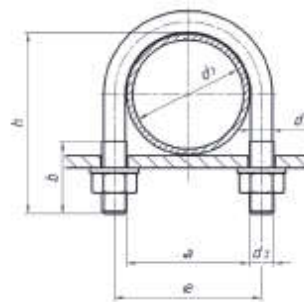
Cavallotti Quadri p. **9**

Fascette p. **10**

CAVALLOTTO PER FISSAGGIO TUBI

In acciaio rivestito e acciaio inossidabile.
Filettatura metrica ISO a passo grosso.
Accessori per il montaggio inclusi.

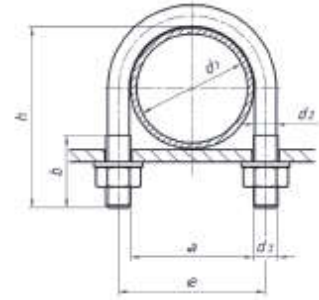
Conforme alla direttiva 2002/95/CE (RoHS).



d ₁	a	d ₃	materiale e finitura		h	b	e	d ₂	confezione		Euro cad
									q.tà	kg	
1/8"	11	M6	S275JR	Zincato	31	19	17	5,3	250	5	0,4700
			AISI 304L	Lavato	29	16	17	5,3	200	3,9	1,5060
1/4"	14	M6	S275JR	Zincato	34	19	20	5,3	250	5,3	0,4700
			AISI 304L	Lavato	32	16	20	5,3	200	4,1	1,5400
3/8"	18	M6	S275JR	Zincato	37	19	24	5,3	250	5,6	0,4700
			AISI 304L	Lavato	36	16	24	5,3	200	4,4	1,5400
1/2"	22	M6	S275JR	Zincato	43	25	28	5,3	250	6,2	0,4860
			AISI 304L	Lavato	40	18	28	5,3	200	4,7	1,5520
		M8	S275JR	Zincato	52	30	30	7,1	200	10,8	0,9100
			AISI 304L	Lavato	48	25	30	7,1	200	10,3	2,9640
			AISI 316L	Lavato	48	25	30	7,1	200	10,3	3,6420
		M10	S275JR	Zincato	60	40	32	8,9	100	10,3	1,2500
3/4"	27	M6	S275JR	Zincato	47	25	33	5,3	250	6,8	0,5040
			AISI 304L	Lavato	45	18	33	5,3	200	5,2	1,6540
		M8	S275JR	Zincato	56	30	35	7,1	200	11,5	0,9220
			AISI 304L	Lavato	52	25	35	7,1	200	11	2,9640
			AISI 316L	Lavato	52	25	35	7,1	200	11	3,8640
		M10	S275JR	Zincato	66	40	37	8,9	100	11	1,3440
1"	34	M6	S275JR	Zincato	55	25	40	5,3	250	7,5	0,5340
			AISI 304L	Lavato	52	18	40	5,3	200	5,8	1,7220
		M8	S275JR	Zincato	64	30	42	7,1	200	12,7	0,9740
			AISI 304L	Lavato	60	25	42	7,1	200	12,2	2,9640
			AISI 316L	Lavato	60	25	42	7,1	200	12,2	4,1980
		M10	S275JR	Zincato	72	40	44	8,9	100	11,8	1,3740
1" ¼	43	M6	S275JR	Zincato	63	25	49	5,3	250	8,4	0,5860
			AISI 304L	Lavato	61	18	49	5,3	200	6,6	1,9840
		M8	S275JR	Zincato	72	30	51	7,1	200	14,1	1,0080
			AISI 304L	Lavato	68	25	51	7,1	200	13,6	3,4560
			AISI 316L	Lavato	68	25	51	7,1	200	13,6	4,6340
		M10	S275JR	Zincato	82	40	53	8,9	100	13	1,4120
1" ½	49	M8	S275JR	Zincato	73	30	57	7,1	200	14,4	0,9400
			AISI 304L	Lavato	70	28	57	7,1	100	7	3,5360
		M10	S275JR	Zincato	82	40	59	8,9	100	13,2	1,7580
			AISI 304L	Lavato	78	36	59	8,9	100	12,8	5,9380
			AISI 316L	Lavato	78	36	59	8,9	100	12,8	8,7920
		M12	S275JR	Zincato	100	60	61	10,7	50	11	2,2500

CAVALLOTTO PER FISSAGGIO TUBI

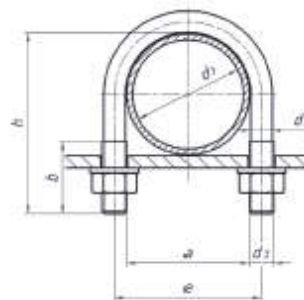
In acciaio rivestito e acciaio inossidabile.
Filettatura metrica ISO a passo grosso.
Accessori per il montaggio inclusi.
Conforme alla direttiva 2002/95/CE (RoHS).



d ₁	a	d ₃	materiale e finitura		h	b	e	d ₂	confezione		Euro cad
									q.tà	kg	
2"	61	M8	S275JR	Zincato	85	30	69	7,1	200	16,4	1,5860
			AISI 304L	Lavato	82	28	69	7,1	100	8	4,9840
		M10	S275JR	Zincato	94	40	71	8,9	100	14,6	2,0760
			AISI 304L	Lavato	90	36	71	8,9	100	14,2	8,3320
			AISI 316L	Lavato	90	36	71	8,9	100	14,2	12,1400
M12	S275JR	Zincato	112	60	73	10,7	50	12	2,6600		
2" ½	77	M8	S275JR	Zincato	101	30	85	7,1	100	9,5	1,7220
			AISI 304L	Lavato	98	28	85	7,1	100	9,3	5,5160
		M10	S275JR	Zincato	110	40	87	8,9	100	16,8	3,9680
			AISI 304L	Lavato	106	36	87	8,9	100	16,4	13,8400
			AISI 316L	Lavato	106	36	87	8,9	100	16,4	7,1880
M12	S275JR	Zincato	128	60	89	10,7	50	13,5	1,7520		
3"	89	M8	S275JR	Zincato	113	30	97	7,1	100	10,4	1,5860
			AISI 304L	Lavato	110	28	97	7,1	100	10,2	4,9840
		M10	S275JR	Zincato	122	40	99	8,9	50	9,2	2,0760
			AISI 304L	Lavato	118	36	99	8,9	50	9,3	8,3320
			AISI 316L	Lavato	118	36	99	8,9	50	9,3	12,1400
M12	S275JR	Zincato	140	60	101	10,7	50	14,7	2,6600		
3" ½	102	M8	S275JR	Zincato	130	35	110	7,1	100	11,7	1,7220
			AISI 304L	Lavato	127	35	110	7,1	100	11,5	5,5160
		M12	S275JR	Zincato	142	50	114	10,7	50	15,1	3,9680
			AISI 304L	Lavato	137	45	114	10,7	50	14,8	13,8400
		M16	S275JR	Zincato	159	70	118	14,6	25	15,3	7,1880
4"	115	M8	S275JR	Zincato	142	35	123	7,1	100	12,7	1,7520
			AISI 304L	Lavato	139	35	123	7,1	100	12,5	6,4220
		M12	S275JR	Zincato	156	50	127	10,7	50	16,3	4,0560
			AISI 304L	Lavato	151	45	127	10,7	50	16	13,9460
		M16	S275JR	Zincato	173	70	131	14,6	25	13,3	7,2560
5"	140	M8	S275JR	Zincato	169	35	148	7,1	100	14,8	3,1040
			AISI 304L	Lavato	165	35	148	7,1	100	14,5	7,1160
		M12	S275JR	Zincato	180	50	152	10,7	50	18,6	4,5020
			AISI 304L	Lavato	175	45	152	10,7	50	18,3	16,8380
		M16	S275JR	Zincato	197	70	156	14,6	20	18,7	8,3860
6"	168	M10	S275JR	Zincato	202	45	178	8,9	50	14,2	4,2660
			AISI 304L	Lavato	196	45	178	8,9	50	13,9	12,3520
		M12	S275JR	Zincato	208	50	180	10,7	50	21,2	5,5940
			M16	S275JR	Zincato	225	70	184	14,6	25	21,1

CAVALLOTTO PER FISSAGGIO TUBI

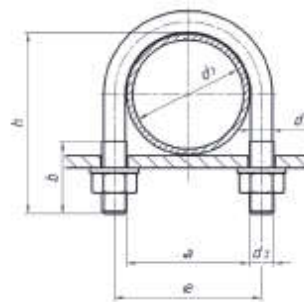
In acciaio rivestito e acciaio inossidabile.
Filettatura metrica ISO a passo grosso.
Accessori per il montaggio inclusi.
Conforme alla direttiva 2002/95/CE (RoHS).



d ₁	a	d ₃	materiale e finitura		h	b	e	d ₂	confezione		Euro cad
									q.tà	kg	
8"	220	M10	S275JR	Zincato	254	45	230	8,9	50	17,4	5,0400
			AISI 304L	Lavato	248	45	230	8,9	50	17,2	14,8600
		M16	S275JR	Zincato	267	60	236	14,6	25	24,8	12,1600
		M20	S275JR	Zincato	285	80	240	18,2	10	16,5	16,3720
10"	274	M10	S275JR	Zincato	308	45	284	8,9	50	20,9	6,9240
			AISI 304L	Lavato	302	45	284	8,9	50	20,6	17,4400
		M16	S275JR	Zincato	321	60	290	14,6	10	11,8	12,2380
		M20	S275JR	Zincato	339	80	294	18,2	10	19,3	18,2900
12"	324	M16	S275JR	Zincato	368	60	340	14,6	10	13,4	20,7680
		M20	S275JR	Zincato	379	70	344	18,2	5	10,8	40,0160
		M24	S275JR	Zincato	396	90	348	21,9	5	15,9	49,4280
14"	356	M16	S275JR	Zincato	400	60	372	14,6	10	14,5	25,2020
		M20	S275JR	Zincato	411	70	376	18,2	5	11,6	44,5260
		M24	S275JR	Zincato	428	90	380	21,9	5	17,1	52,7120
16"	408	M16	S275JR	Zincato	452	60	424	14,6	10	16,2	26,5300
		M20	S275JR	Zincato	463	70	428	18,2	5	13	47,8040
		M24	S275JR	Zincato	480	90	432	21,9	5	19	59,5260
18"	460	M20	S275JR	Zincato	515	70	480	18,2	5	14,4	50,1940
		M24	S275JR	Zincato	532	90	484	21,9	5	20,9	61,1400
20"	510	M20	S275JR	Zincato	565	70	530	18,2	5	15,7	52,7040
		M24	S275JR	Zincato	582	90	534	21,9	5	22,7	74,2060
24"	612	M20	S275JR	Zincato	667	70	632	18,2	5	18,3	60,2560
		M24	S275JR	Zincato	684	90	636	21,9	5	26,5	84,0860

CAVALLOTTO PER FISSAGGIO TUBI

In acciaio rivestito
Conforme alla direttiva 2002/95/CE (RoHS).



d ₁	a	d ₃	materiale e finitura		h	b	e	d ₂	confezione		Euro cad
									q.tà	kg	
3/4"	30	M10	S275JR	Zincato	60	40	40	8,9	100	12,7	2,8240
1"	38	M10	S275JR	Zincato	66	40	48	8,9	100	13,6	2,8360
1" ¼	46	M10	S275JR	Zincato	76	50	56	8,9	100	14,7	2,9600
1" ½	52	M10	S275JR	Zincato	82	50	62	8,9	100	15,4	3,0060
2"	64	M12	S275JR	Zincato	97	50	76	10,7	50	12,9	4,1880
2" ½	82	M12	S275JR	Zincato	113	50	94	10,7	50	14,4	4,3760
3"	94	M12	S275JR	Zincato	126	50	106	10,7	50	15,6	4,4900
4"	120	M16	S275JR	Zincato	155	60	136	14,6	25	17	10,6060
5"	148	M16	S275JR	Zincato	175	60	164	14,6	25	18,7	10,7960
6"	176	M16	S275JR	Zincato	201	60	192	14,6	25	21	11,2700
7"	202	M16	S275JR	Zincato	233	60	218	14,6	25	23,6	12,7620
8"	228	M20	S275JR	Zincato	263	70	248	18,2	10	17	22,6960
10"	282	M20	S275JR	Zincato	314	70	302	18,2	10	19,6	24,9740
12"	332	M20	S275JR	Zincato	365	70	352	18,2	10	22,1	25,9340
14"	378	M24	S275JR	Zincato	411	70	402	21,9	5	18,1	49,3720
16"	428	M24	S275JR	Zincato	463	70	452	21,9	5	20	53,4380
20"	530	M24	S275JR	Zincato	565	70	554	21,9	5	23,8	59,0080

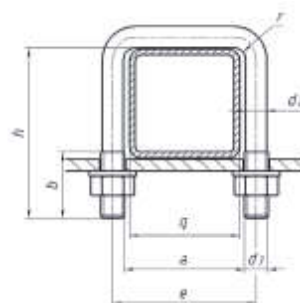
CAVALLOTTO QUADRO PER FISSAGGIO TUBI

In acciaio zincato.

Filettatura metrica ISO a passo grosso.

Accessori per il montaggio opzionali.

Conforme alla direttiva 2002/95/CE (RoHS).

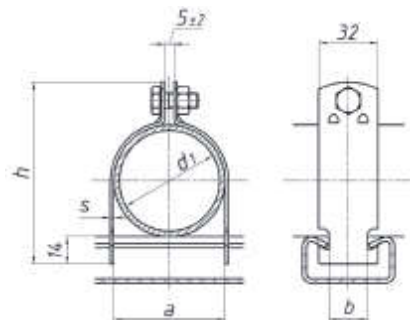


q	d ₃	h	b	e	r	d ₂	confezione		Euro cad.
							q.tà	kg	
30x30	M8	50	25	39	4	7,1	200	8,6	1,0240
	M10	52	30	41	5	8,9	200	14,2	1,0700
	M12	56	35	43	6	10,7	50	5,5	2,7080
40x40	M8	60	25	49	4	7,1	200	10,4	1,0240
	M10	62	30	51	5	8,9	200	17	1,0700
	M12	66	35	53	6	10,7	50	6,5	2,7080
50x50	M8	70	25	59	4	7,1	200	12,3	1,1920
	M10	72	30	61	5	8,9	100	10	1,4720
	M12	76	35	63	6	10,7	50	7,6	2,7080
60x60	M10	82	30	71	5	8,9	100	11,5	1,6920
	M12	86	35	73	6	10,7	50	8,7	2,8820
	M14	90	40	75	7	12,6	50	12,4	4,6780
	M16	94	50	77	8	14,6	50	18	8,1740
70x70	M10	92	30	81	5	8,9	100	12,9	1,7380
	M12	96	35	83	6	10,7	50	9,7	2,9780
	M14	100	40	85	7	12,6	50	13,9	4,9240
	M16	104	50	87	8	14,6	50	20	8,4700
80x80	M10	102	30	91	5	8,9	100	14,4	1,7720
	M12	106	35	93	6	10,7	50	10,8	3,0760
	M14	110	40	95	7	12,6	50	15,4	4,9580
	M16	114	50	97	8	14,6	25	11	8,7940
90x90	M10	112	30	101	5	8,9	100	15,9	2,6360
	M12	116	35	103	6	10,7	50	11,9	3,4660
	M14	120	40	105	7	12,6	50	16,9	5,4520
	M16	124	50	107	8	14,6	25	12	10,3900
100x100	M10	122	30	111	5	8,9	50	17,4	2,8320
	M12	126	35	113	6	10,7	50	12,9	3,6200
	M14	130	40	115	7	12,6	50	18,3	5,7640
	M16	134	50	117	8	14,6	25	13	10,6520
110x110	M16	144	50	127	8	14,6	25	14	10,9520
120x120	M16	154	50	137	8	14,6	25	16	11,5860

FASCETTE FISSATUBO

“TUBEFIX”

In acciaio zincato e acciaio inossidabile.
Accessori per il montaggio inclusi.
Profilato venduto separatamente.
Conforme alla direttiva 2002/95/CE (RoHS).



d ₁	h	materiale e finitura		b	s	confezione		Euro cad.
						q.tà	kg	
1/2"	57	S235JR	Zincato	21	2	100	13,7	1,3660
		S235JR	Zincato a caldo	21	2	100	13,7	1,7360
		AISI 304	Lavato	21	1,8	100	13,7	3,0260
3/4"	63	S235JR	Zincato	21	2	100	15,1	1,4080
		S235JR	Zincato a caldo	21	2	100	15,1	1,8120
		AISI 304	Lavato	21	1,8	100	15,1	3,1960
1"	70	S235JR	Zincato	21	2	100	17,3	1,4780
		S235JR	Zincato a caldo	21	2	100	17,3	1,9780
		AISI 304	Lavato	21	1,8	100	17,3	3,4600
1" ¼	78	S235JR	Zincato	21	2	100	9,6	1,7200
		S235JR	Zincato a caldo	21	2	100	9,6	2,1480
		AISI 304	Lavato	21	1,8	100	9,6	3,7260
1" ½	86	S235JR	Zincato	21	2	100	10,2	1,7580
		S235JR	Zincato a caldo	21	2	100	10,2	2,2580
		AISI 304	Lavato	21	1,8	100	10,2	3,8720
2"	96	S235JR	Zincato	21	2	100	11,8	1,8600
		S235JR	Zincato a caldo	21	2	100	11,8	2,5020
		AISI 304	Lavato	21	1,8	100	11,8	4,2560
2" ½	112	S235JR	Zincato	21	2	100	13,4	2,0380
		S235JR	Zincato a caldo	21	2	100	13,4	3,1020
		AISI 304	Lavato	21	1,8	100	13,4	4,6400
3"	125	S235JR	Zincato	21	2	100	14,8	2,1960
		S235JR	Zincato a caldo	21	2	100	14,8	3,3480
		AISI 304	Lavato	21	1,8	100	14,8	4,9740
3" ½	137	S235JR	Zincato	21	2	100	15,8	2,3160
		S235JR	Zincato a caldo	21	2	100	15,8	4,1820
		AISI 304	Lavato	21	1,8	100	15,8	5,4860
4"	150	S235JR	Zincato	21	2	100	16,8	2,3800
		S235JR	Zincato a caldo	21	2	100	16,8	4,3320
		AISI 304	Lavato	21	1,8	100	16,8	5,7240
5"	176	S235JR	Zincato	21	2	100	18,8	4,9180
		S235JR	Zincato a caldo	21	2	100	18,8	8,4580
		AISI 304	Lavato	21	1,8	100	18,8	10,8700



<p>Anelli Seeger, Anelli d'arresto, Rondelle di spessoramento, Pinze e apparecchi Seeger rings, Retaining rings, Shim rings, Pliers and tools</p>	<p>Anelli e Molle Smalley, Anelli d'arresto a spirale e Molle a onda Smalley retaining rings and springs, Spirolox retaining rings and Wave springs</p>	<p>Christian Bauer Molle a tazza CB - DIN 2093 Reggispinta per cuscinetti Fessurate e no CB disc springs DIN 2093 Ball bearing disc springs Slotted and plain</p>	<p>Molle a tazza Disc springs</p>	<p>Rondelle sottoviti Washers</p>
<p>Spine elastiche e spirali, Ghiere elastiche, Bussole-compression limiter Spring pins and Coiled pins, Tension bushes, Compression limiter</p>	<p>Viti prigioniere, Spine cilindriche, coniche e ad intagli Stud bolts, Dowel, taper and grooved pins</p>	<p>Linguette Barre per Linguette Keys Key steels</p>	<p>Barre in acciaio rettificato Ground flat stock silver steel</p>	<p>Ghiere, rosette, bussole, anelli di posizionamento, chiavi a settore Lock nuts, washers, adapter sleeves, adjusting rings, hook wrenches</p>
<p>Viti e dadi Metallic screws and nuts</p>	<p>Miniplast® Articoli tecnici in plastica Articoli tecnici in metallo Miniplast small plastic parts, small metal parts</p>	<p>Miniplast® Tappi, cappucci e componenti in plastica Miniplast plastic caps, plugs and components</p>	<p>Miniplast® Viti, dadi, rondelle e distanziali in plastica Miniplast plastic screws, nuts, washers spacers</p>	<p>Miniplast® Maniglie, manopole e pomelli in plastica Miniplast plastic clamps, hand wheels</p>

+39 02 2622 5159

info@dueemmesidol.it

DUEEMME SIDOL s.r.l
Via Giuseppe Mazzini, 33
2099 Sesto San Giovanni
Milano

